



MPLADENT



კომპანია იმპლადენტი და
ბათუმის შოთა რუსთაველის
სახელმწიფო უნივერსიტეტი
გიწვევთ

ექიმ-სტომატოლოგებს, ქირურგებს,
იმპლანტოლოგებსა და ორთოპედებს
კურსზე:

დენტალური იმპლანტაცია

ბათუმი, 2017



ლექტორი: ექ. კახა გურგენიძე

სპეციალობა:

- ყბა-სახის ქირურგი- სერთიფიკატი № 003605;
- ქირურგი-პაროდონტოლოგი;
- ქირურგი სტომატოლოგი- სერთიფიკატი № 20175;
- ქირურგი-იმპლანტოლოგი;

სამუშაო გამოცდილების ჩამონათვალი

- 2004 წლიდან დღემდე ივ. ჯავახიშვილის სახელობის თბილისის სახელმწიფო უნივერსიტეტი, მედიცინის ფაკულტეტი ქირურგიული სტომატოლოგიის კათედრის პედაგოგი;
- 2000 წლიდან დღემდე- შ.პ.ს. სტომატოლოგიური კლინიკა "Dentorium"- ის ქირურგი;
- 2000-2008 წწ.- საერო უნივერსიტეტი „გაენათი“- ქირურგიული სტომატოლოგიის კათედრის პედაგოგი;
- 2003-2011 წწ.- საერო უნივერსიტეტი „მეტეხი“- ქირურგიული სტომატოლოგიის კათედრის პედაგოგი;
- 2006-2007 წწ.- ზაზა ფანასკერტელ-ციციშვილის სახელობის უნივერსიტეტი- ქირურგიული სტომატოლოგიის კათედრის პედაგოგი;
- 2004 წლიდან დღემდე კლინიკა „მიულერ-დენტი“- ს ქირურგი;
- 2001-2002 წწ. - ვ. ბოჭორიშვილის სახელობის სეფსისის საწინაამდგომო ცენტრი- ყბა-სახის ქირურგი;
- 1996-2003 წწ. - კლინიკა „ექსტრა-დენტი“- ქირურგი;
- 1993-2000 წწ.- კლინიკა „დენი-დენტი“- ქირურგი, მთავარი ექიმის მოადგილე კლინიკურ დარგში, მთავარი ექიმი;
- 1992-1996 წწ. - გლდანის სპორტული სკოლის პოლიკლინიკა - ქირურგი-სტომატოლოგი;
- 1987-1992 წწ. - თბილისის მე-3 კლინიკური საავადმყოფო, ყბა-სახის ქირურგიის განყოფილების მედ ძმა;
- 1984-1985 და 1987-1992 წწ. - კ. ერისთავის სახელობის ექსპერიმენტალური და კლინიკური ქირურგიის ს/კ ინსტიტუტი - საოპერაციო ბლოკის მედ ძმა;
- 1985-1987 წწ. - სამხედრო სავალდებულო სამსახური - სპეციალური დანიშნულების ცალკეული სამედიცინო ბატალიონი ფელდშერი



23 სექტემბერი, 2017

I ლექცია და მასტერ-კლასი კლინიკური იმპლანტაციის საფუძვლები:

- დენტალური იმპლანტაცია, მოკლე მიმოხილვა.
- რატომ დენტალური იმპლანტაცია.
- ანატომია და მორფოლოგია, ძვლის ტიპები და არქიტექტონიკა, ანატომიური რესურსის ცვლილებების ასაკობრივი თავისებურებები.
- პაციენტის შერჩევა, კლინიკური სიტუაციის ინდივიდუალიზაცია. ანამნეზის შეკრების თავისებურებები და ნიუანსები.
- ჩვენებები.
- უკუჩვენებები. ხელის შემშლელი ფაქტორები.
- გამოკვლევა და დაგეგმარება. რენტგენოდიაგნოსტიკა, კომპიუტერული ტომოგრაფია, ზოგად-სომატური გამოკვლევები, დაავადებები.
- პაციენტი, ქირურგი, ორთოპედი და სატექნიკო ლაბორატორია, როგორც ერთი მთლიანი გუნდი, პარტნიორული ურთიერთობები.
- ბანალური იმპლანტაცია.
- იმპლანტა მოდელები, პროტოკოლები, თავისებურებები.

მასტერ-კლასი (მუშაობა ღორის თავებზე / ფანტომურ ყბებზე).

- ქირურგიული მეთოდის ტრენინგი.
- იმპლანტაცია.



24 სექტემბერი, 2017

II ლექცია და მასტერ-კლასი რბილი ქსოვილების მენეჯმენტი.

- რბილი ქსოვილების დეფიციტის მიზეზები.
- ბუნებრივი კბილის ირგვლივი ქსოვილების და იმპლანტატის ირგვლივი რბილი ქსოვილების შედარებითი დახასიათება.
- დესმოსომური და ნახევარდესმოსომური კავშირები.
- ბიოლოგიური სივრცე და მისი თავისებურებები.
- იმპლანტატის ირგვლივ რბილი ქსოვილების სიგანის და სისქის შექმნა და შენარჩუნება.
- იმპლანტაციისას პლასტიკური ქირურგიის საბაზისო მეთოდები.
- შეხორცების პრინციპები აუტოტრანსპლანტაციის შემდეგ.
- ფრონტალური მიდამო-ესთეტიური ზონა.
- რბილ ქსოვილებთან მუშაობა აუგმენტაციის ჩატარებისას.

მასტერ-კლასი (მუშაობა ღორის თავებზე/ფანტომურ ყბებზე)

- ნაკერები.
- ქირურგიული მეთოდის ტრენინგი.
- ნაფლეთის დიზაინი.
- ღრძილის ტრანსპლანტანტებით მუშაობის ტექნიკა.
- ნაფლეთის მობილიზაციის ტექნიკა.
- ნაკერების დადების ტექნიკა.



7 ოქტომბერი, 2017

III ლექცია და მასტერ-კლასი სინუს-ლიფტინგი:

- ზედა ყბის სინუსის ანატომია.
- სინუს-ლიფტინგი ანუ სინუსის ფსკერის აუგმენტაცია. ჩვენებები, უკუჩვენებები.
- ღია და დახურული სინუს-ლიფტინგის ოპერაცია. ჩატარების ტექნიკა, საჭირო ინსტრუმენტები.
- პოსტოპერაციული რეაბილიტაციის პერიოდი.
- შესაძლო გართულებები და მათი გადაჭრის გზები.

მასტერ-კლასი (მუშაობა ღორის თავებზე/ფანტომურ ყბებზე)

- სინუს-ლიფტინგის დახურული და ღია მეთოდის ეტაპობრიობის დამუშავება.

8 ოქტომბერი, 2017

IV ლექცია და მასტერ-კლასი აუგმენტაცია

- ძვლოვანი ქსოვილის პლასტიკის ბიოლოგიური საფუძვლები.
- ძვლოვანი ქსოვილის პლასტიკის პრინციპები.
- დაგეგმარება და აუტოგენური ტრანსპლანტაციის დონორული უბნების შერჩევა.
- ნიკაპის სიმფიზი.
- ქვედა ყბის ტოტი და სხეული.
- ქვედა ყბის გვირგვინოვანი მორჩი.
- ზედა ყბის ტუბერი. ზედა ყბის სინუსის კედელი.
- ყვრიმალ-ალვეოლის ქედი.
- ქალას სარქველი.
- წვივის დიდი ძვალი.
- თეძოს ძვლის ქედი.
- ქსენოტრანსპლანტატების გამოყენება.
- ალოპლასტიური მასალების გამოყენება.
- დადებითი და უარყოფითი მხარეები.
- რისკ-ფაქტორები და მიღებული შედეგების ხანგრძლივობა.

მასტერ-კლასი (მუშაობა ღორის თავებზე/ფანტომურ ყბებზე)

- ტრანსპლანტატების გადარეგვა.



21 ოქტომბერი, 2017

V ლექცია და მასტერ-კლასი კომპიუტერული ტომოგრაფია

იმ შემთხვევებში, როდესაც ძვლის მოცულობა ან კონფიგურაცია ხელსაყრელი არ არის იმპლანტების ზუსტი პოზიციონირებისთვის, სწორი გადაწყვეტილების მისაღებად სტომატოლოგს ეხმარება ყბების კომპიუტერული ტომოგრაფია - შრეობრივი გამოსახულების შექმნის მეთოდი. მაგრამ ტომოგრაფიის საშუალებით შეუძლებელია ძვლოვანი ქსოვილის ზუსტი გაზომვა. ამიტომ, იმპლანტოლოგები თავის პრაქტიკაში იყენებენ კომპიუტერულ მოდელირებას და სპეციალურ პროგრამებს, რომელთა საშუალებითაც შესაძლებელია ძვლის ზუსტი გაზომვა და პაციენტის ყბის 3D- მოდელის შექმნა. ასეთი მოდელი ზუსტად იმეორებს ყბა-სახის მიდამოს ანატომიურ თავისებურებებს. კომპიუტერული ტომოგრაფიის შედეგების გამოყენებით, სპეციალურ სტომატოლოგიურ პროგრამას შეუძლია პაციენტის ყბის სამგანზომილებიანი გამოსახულების გამოთვლა. კომპიუტერული მოდელირებით შესაძლებელია მსხვილი სისხლძარღვების, ცხვირის წიაღების, ალვეოლური ნერვის მდებარეობის ზუსტი განსაზღვრა. სპეციალური კომპიუტერული პროგრამის საშუალებით მიღებულ ვირტუალურ სამგანზომილებიან გამოსახულებაზე პაციენტის ყბის ანატომიური თავისებურებების გათვალისწინებით ხდება იმპლანტატების სათანადო სისტემის შერჩევა. ეს პროცედურა ხორციელდება პაციენტის თანდასწრებით და თან ახლავს ექიმ-იმპლანტოლოგის მიერ ოპერაციის პროცედურის დაწვრილებითი, გასაგები ახსნა.

მასტერ-კლასი: 3D პროგრამებთან მუშაობა

- Planmeca
- Sirona
- Kavo
- Xelis dental



22 ოქტომბერი, 2017

VI ლექცია

გართულებები დენტალურ იმპლანტაციაში:

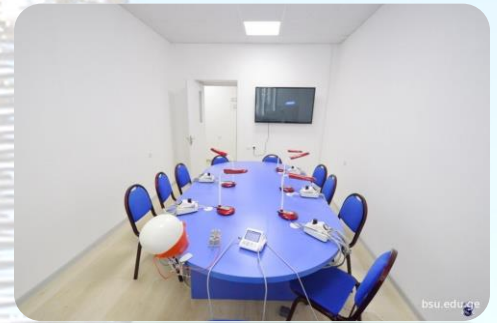
- გართულებები ოპერაციის მსვლელობისას;
- ბიოლოგიური გართულებები;
- გინგივალური გართულებები;
- ესთეტიური გართულებები;
- ფუნქციური გართულებები;
- მექანიკური გართულებები, იმპლანტანტის ორთოპედიული კომპონენტების ფრაქტურა;
- ფრეზის გატეხვა;
- ზედა ყბის წიაღის ფსკერის პენეტრაცია;
- შნიდერის მემბრანის პერფორაცია სინუს-ლიფტინგის დროს;
- მსხლისებრი ხვრელის ფსკერის პენეტრაცია;
- ქვედა ყბის არხის მთლიანობის დარღვევა (სისხლმარღვის და ნერვის მთლიანობის დარღვევით);
- ყბის გვერდითი ან ქვედა ყბის ქვედა კიდეების პენეტრაცია;
- სარეცელის მომზადებისას ძვლოვანი სტრუქტურის დეფექტის განვითარება;
- ალვეოლური მორჩის გახლეჩვისას კორტიკალური ფირფიტის ფრაგმენტის ფრაქტურა;
- გართულებები ტრანსპლანტაციის დროს;
- არადამაკმაყოფილებელი პირველადი ფიქსაცია;
- მეზობელი კბილის ფესვის დაზიანება;
- ჰემატომები;
- ნაკერების გახსნა;
- ტკივილი;
- შეშუპებები;
- ნაოპერაციები ველის ჩირქოვანი ანთება;
- პერიიმპლანტიტი;
- იმპლანტის ხუფის მოშვება და ანთების იმიტაცია;
- დეზინტეგრაცია;
- რბილი ქსოვილების გაცრეცვა და იმპლანტის ხუფის ვიზუალიზაცია;
- იმპლანტის ექსკურსია;
- იმპლანტის შეგდება ჰაიმორის ღრუში;
- იმპლანტის ამოხრახვნა ხუფთან ერთად;
- იმპლანტის ცუდი ვიზუალიზაცია, ზემოდან გადაზრდილი ძვლოვანი ქსოვილის გამო;
- არამართებულად შერჩეული ორთოპედიული კონსტრუქცია;
- არამართებულად შერჩეული სატექნიკო ლაბორატორია;
- გუნდის გაუმართავი, შეუთანხმებელი არასინქრონული მუშაობა;
- ორ-კომპონენტური იმპლანტების აბატმენტის პირის ღრუში დამუშავების მცდელობები;
- ცუდად შესრულებული სატექნიკო სამუშაოების ჩაბარების მცდელობები, დაზიანებული აბატმენტები, დაზიანებული ჭანჭიკები, შეუსაბამო მასალები;
- ბიოლოგიური და ტექნიკური პრობლემები;
- პერიიმპლანტიტი;
- ღრძილის მანჭეტის ჰიპერპლაზია და მუკოზიტი;
- ზედა ყბის წიაღის ანთება;
- იმპლანტის ირგვლივ მაგარი ქსოვილების სწრაფი და არაადეკვატური რეზორბცია;
- მექანიკური გართულებები (კომპონენტების ფრაქტურა);



დამატებითი ინფორმაცია

- მსმენელს საჩუქრად გადაეცემა იმპლანტი პირველი ოპერაციისთვის.
- სასწავლო პროგრამის დასრულებისას ქირურგის ლიცენზიის მქონე კურსანტს შეუძლია ჩაატაროს იმპლანტაცია თავის პაციენტზე ლექტორის მეთვალყურეობის ქვეშ.
- კურსის მიმდინარეობის პერიოდში შეუძლია დაესწროს ოპერაციებს.
- კურსის დასრულებისას მსმენელი მიიღებს შესაბამისი დონის სერთიფიკატს. ადგილების რაოდენობა შეზღუდულია!

მასტერ-კლასები ჩატარდება სტომატოლოგიური კლინიკა „ბსუ დენტი“-ს ბაზაზე.



მონაწილეობის პირობები:

იმპლანტოლოგია (ლექტორი - ექ. კახა გურგენიძე)

- ❖ I - კლინიკური იმპლანტოლოგიის საფუძვლები (+მასტერკლასი)
- ❖ II - სინუს-ლიფტინგი (+მასტერკლასი)
- ❖ III- აუგმენტაცია (+მასტერკლასი)
- ❖ IV -რბილი ქსოვილების მენეჯმენტი (+მასტერკლასი)
- ❖ V -კომპიუტერული ტომოგრაფია
- ❖ VI -ქირურგიული გართულებები დენტალურ იმპლანტაციაში.

120 ლ ლექციის ღირ-ბა

240 ლ ლექცია/მასტერკლასის ღირ-ბა

960 ლ სრული კურსის ღირ-ბა

სტუდენტებისთვის ლექციაზე დასწრება- **70 ლარი!**

ორგანიზატორი:

კომპანია იმპლადენტი
 T.:+995 577 202 450 / info@impladent.ge
 მის: თბილისი, პეკინის გამზ. #25
 JSC "TBC Bank" (TBCBGE22)
 GE95TB7926036080100002

მხარდამჭერი:

ბათუმის შოთა რუსთაველის სახელმწიფო უნივერსიტეტი
 +995 422 29 30 23 / info.bsudent@bsu.edu.ge
 მის: ბათუმი, ნინოშვილი/რუსთაველი #35/32