

საჯარო სამართლის იურიდიული პირი -
ბათუმის შოთა რუსთაველის სახელმწიფო უნივერსიტეტი

ბრძანება N 01-02/198

ქ. ბათუმი

29 ნოემბერი, 2019 წელი

*ბსუ-ს პროფესიული საგანმანათლებლო პროგრამების, პროფესიული მომზადებისა და პროფესიული
გადამზადების პროგრამების ხარისხის უზრუნველყოფის მექანიზმების
დამტკიცების შესახებ*

„უმაღლესი განათლების შესახებ“ საქართველოს კანონის 22-ე მუხლის 1-ლი პუნქტის, ბსუ-ს წესდების მე-13 მუხლის, „პროფესიული განათლების შესახებ“ საქართველოს კანონის, „ბსუ-ს დამხმარე საგანმანათლებლო სტრუქტურული ერთეულის „პროფესიული პროგრამების მართვისა და უწყვეტი განათლების ცენტრი“-ს შექმნისა და მისი დებულების დამტკიცების თაობაზე“ ბსუ-ს წარმომადგენლობითი საბჭოს 2018 წლის 5 ოქტომბრის N02 გადაწყვეტილების, „ბსუ-ს პროფესიული საგანმანათლებლო პროგრამების შემუშავების, შეფასებისა და განვითარების უზრუნველყოფის წესის დამტკიცების შესახებ“ ბსუ-ს აკადემიური საბჭოს 2019 წლის 6 თებერვლის N06-01/07 დადგენილების, „ბსუ-ს პროფესიული საგანმანათლებლო პროგრამების სასწავლო პროცესის მარეგულირებელი წესის დამტკიცების შესახებ“ ბსუ-ს რექტორის 2019 წლის 8 თებერვლის N01-02/11 ბრძანების, „ბსუ-ს პროფესიული პროგრამების მართვისა და უწყვეტი განათლების ცენტრის პროფესიული პროგრამების მართვის მიმართულებით დასაქმებული პერსონალის სამუშაო აღწერილობის დამტკიცების შესახებ“ ბსუ-ს ადმინისტრაციის ხელმძღვანელის 2018 წლის 31 ოქტომბრის N01-11/98 ბრძანების, პროფესიული პროგრამების მართვისა და უწყვეტი განათლების ცენტრის ხარისხის მართვის მენეჯერის, მამუკა გოგელიას 2019 წლის 28 ნოემბრის N1629454 სამსახურებრივი ბარათის

ვ ბ რ ძ ა ნ ე ბ ა:

1. დამტკიცდეს „ბსუ-ს პროფესიული საგანმანათლებლო პროგრამების, პროფესიული მომზადებისა და პროფესიული გადამზადების პროგრამების ხარისხის უზრუნველყოფის მექანიზმები“ (დანართი 1).
2. ძალადაკარგულად იქნეს ცნობილი ბსუ-ს პროფესიული საგანმანათლებლო პროგრამების ხარისხის შეფასების წესის დამტკიცების შესახებ“ ბსუ-ს რექტორის 2018 წლის 22 თებერვლის N01-08/25 ბრძანება.
3. ბრძანება განთავსდეს ბსუ-ს ვებგვერდზე.
4. ბრძანება გასაცნობად და აღსასრულებლად დაეგზავნოს ბსუ-ს სტრუქტურულ ერთეულებს (პროფესიული პროგრამების მართვისა და უწყვეტი განათლების ცენტრს, რექტორის მოადგილეს, ფაკულტეტებს, სასწავლო პროცესის დეპარტამენტს, საფინანსო-ეკონომიკურ დეპარტამენტს, ადამიანური რესურსების მართვის სამსახურს, იურიდიულ დეპარტამენტს და საინფორმაციო ტექნოლოგიების სამსახურს).
5. ბრძანება ძალაშია ხელმოწერისთანავე.

რექტორი, ასოცირებული პროფესორი



მერაბ ხალვაში

ბსუ-ს პროფესიული საგანმანათლებლო, პროფესიული მომზადებისა და პროფესიული გადამზადების პროგრამების ხარისხის უზრუნველყოფის მექანიზმები

მუხლი 1. ზოგადი დებულება

1.. საჯარო სამართლის იურიდიული პირი - ბათუმის შოთა რუსთაველიც სახელმწიფო უნივერსიტეტის (შემდეგში „ბსუ“) პროფესიული საგანმანათლებლო, პროფესიული მომზადებისა და პროფესიული გადამზადების პროგრამების ხარისხის უზრუნველყოფის მექანიზმები (შემდეგში „ხარისხის მექანიზმები“) შემუშავებულია ბსუ-ს პროფესიულ საგანმანათლებლო პროგრამებზე, პროფესიული მომზადებისა და პროფესიული გადამზადების პროგრამებზე ხარისხის კონტროლის (არსებული მიღწევების შენარჩუნების) და ხარისხის განვითარების (მუდმივი ზრუნვა ხარისხის დახვეწისა და გაუმჯობესებისათვის) უზრუნველყოფის მიზნით.

მუხლი 2. ხარისხის უზრუნველყოფის ციკლი

1. ბსუ-ში პროფესიული საგანმანათლებლო პროგრამების, პროფესიული მომზადებისა და პროფესიული გადამზადების პროგრამების დაგეგმვის, განხორციელებისა და შეფასების პროცესი მიმდინარეობს თანდართული მოდელით („ხარისხის მექანიზმების“ დანართი 1 - ხარისხის უზრუნველყოფის ციკლი - „დაგეგმვა-განხორციელება-შეფასება-გადახედვა/გაუმჯობესება“).
2. ხარისხის უზრუნველყოფის ციკლის დაგეგმვის ეტაპზე ბსუ განსაზღვრავს სტრატეგიული დაგეგმარების, მონიტორინგისა და შეფასების მეთოდოლოგიას, რომლითაც ხელმძღვანელობს 7-წლიანი, ციკლური სტრატეგიული განვითარების და 1-წლიანი სამოქმედო გეგმის შემუშავებისას (მისიასთან თავსებად მიზნების, ამ მიზნების შესაბამისი ამოცანებისა და განსახორციელებელი აქტივობების განხორციელების ვადები და შესრულების ინდიკატორები; სამოქმედო გეგმის შედგენისას საჭირო რესურსების განსაზღვრა, სტრატეგიული დაგეგმარებისას ქვეყნის/რეგიონის პრიორიტეტების და დაინტერესებული მხარეების მოლოდინის გათვალისწინება და სხვა).

3. ხარისხის უზრუნველყოფის ციკლის განხორციელების ეტაპზე (ხარისხის უზრუნველყოფის ციკლის მეორე ეტაპი), პროცესების გამართულობის უზრუნველსაყოფად იქმნება რუკა და ხდება პროცედურების გაწერა, რომელიც არეგულირებს თითოეული პროცესის შიგნით მიმდინარე ქვეპროცესებს და ანაწილებს პასუხისმგებლობებს პროცესების მფლობელებს შორის.

4. ხარისხის უზრუნველყოფის ციკლის შეფასების ეტაპზე:

4.1. მოწმდება პროფესიული განათლების მიმართულებით ბსუ-ს მიერ სტრატეგიულ და სამოქმედო გეგმებში გაწერილი აქტივობების შესრულების დონე და ხარისხი. შეფასების პროცესი ხორციელდება რისკების მართვის სისტემის გამოყენებით, რომელიც ეფუძნება შემდეგ პრინციპებს:

ა) ეფექტურობა - რისკის მართვის პროცესი არის სისტემური, დროული და სტრუქტურირებული, ამასთან, რისკების მონიტორინგი ფარავს ბსუ-ში მიმდინარე ყველა პროცესს;

ბ) რეაგირება - რისკის მართვა ეფუძნება მტკიცებულებებს;

გ) გამჭვირვალობა - რისკის მართვის პროცესი გამჭვირვალეა, არის დოკუმენტირებული და ღია (პროცესების მფლობელებს აქვთ ინფორმაცია თავიანთი პროცესების რისკის ხარისხის შესახებ).

4.2. რისკების იდენტიფიცირების მიზნით ბსუ იყენებს შემდეგ წყაროებს:

ა) თვითშეფასების ანგარიში;

ბ) მიზნობრივი მონაცემების შეგროვება (პერსონალზე დაკვირვება და საქმიანობის შეფასება; პროფესიულ სტუდენტთა კვლევის შედეგები; დამსაქმებელთა კვლევის შედეგები; ღია შეხვედრები) და მონაცემების ანალიზი;

გ) სტრატეგიული და სამოქმედო გეგმების შეფასება;

დ) რეგულარული შეხვედრები და განხილვები;

ე) სამოქმედო გეგმის წლიური ანგარიში.

4.3. იყენებს შემდეგ თანდართულ ფორმებს („ხარისხის მექანიზმების“ დანართი 2 - ფორმა N1-11):

ა) პროფესიულ სტუდენტთა, პროფესიული მომზადებისა და პროფესიული გადამზადების პროგრამების მსმენელთა გამოკითხვის ფორმები (ფორმა N 1; ფორმა N2; ფორმა N 3; ფორმა N4);

ბ) პროფესიული საგანმანათლებლო პროგრამის, პროფესიული მომზადებისა და პროფესიული გადამზადების პროგრამების განმახორციელებელი პერსონალის გამოკითხვის ფორმები (ფორმა N5; ფორმა N 6);

გ) პროფესიული საგანმანათლებლო პროგრამების, პროფესიული მომზადებისა და პროფესიული გადამზადების პროგრამების კურსდამთავრებულთა გამოკითხვის ფორმები (ფორმა N 7, ფორმა N 8);

დ) დამსაქმებელთა დამოკიდებულების კვლევის კითხვარები (ფორმა N9; ფორმა 10);

ე) პროგრამის განმახორციელებელი პირის - პროფესიული განათლების მასწავლებლის საქმიანობის შეფასების ფორმა (ფორმა N11) ;

5. ხარისხის უზრუნველყოფის ციკლის გადახედვა-გაუმჯობესების ეტაპზე ხდება შეფასების ეტაპზე მოგროვებული ინფორმაციის ანალიზი, მიღწეული შედეგების შედარება წინასწარ განსაზღვრულ ინდიკატორებთან და გადაწყვეტილების მიღება.
6. ამ მუხლის მე-5 პუნქტის თანახმად მისაღები გადაწყვეტილების ტიპი გამომდინარეობს პრობლემის ხასიათიდან და შეიძლება იყოს:
 - ა) მაკორექტირებელი ტიპის - რომელიც გულისხმობს დაუყოვნებლივი გადაწყვეტილების მიღებას ისეთი პრობლემების შემთხვევაში, რომლებიც ერთჯერადად იჩენენ თავს და არ აქვთ რეგულარული ხასიათი;
 - ბ) ადაპტაციური ტიპის - რომელიც გულისხმობს დაწესებულებაში სტრუქტურული ცვლილებების განხორციელებას და გამოიყენება ისეთი პრობლემების მოგვარებისათვის, რომელთაც შესაძლოა ჰქონდეთ განმეორებადი ხასიათი.
7. ადაპტაციური ტიპის გადაწყვეტილების მიღების შემთხვევაში უნდა შედგეს გაუმჯობესების გეგმა, რომლის აქტივობები, თავის მხრივ, ხდება ბსუ-ს შემდეგი წლის სამოქმედო გეგმის ნაწილი.
8. ბსუ-ს პროფესიულ საგანმანათლებლო პროგრამებზე, პროფესიული მომზადებისა და პროფესიული გადამზადების პროგრამებზე ხარისხი ფასდება ხარისხის ინდიკატორების მეშვეობით („ხარისხის მექანიზმების“ დანართი 2 - ის ფორმა N12):

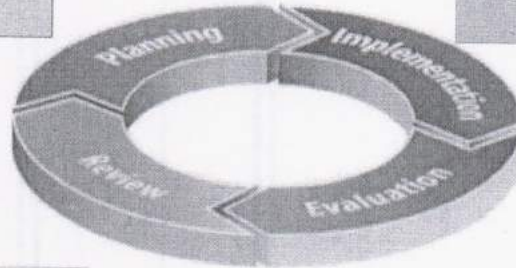
ხარისხის უზრუნველყოფის ციკლი - „დაგეგმვა-განხორციელება-შეფასება-გადახედვა/გაუმჯობესება“

1. დაგეგმვა

ნათელი, გაზომვადი, მიღწევადი მიზნებისა და ამოცანების დასახვა ორგანიზაციის განვითარების მიზნით.

2. განხორციელება

პროცესების შემუშავება, რომლებიც უზრუნველყოფს ორგანიზაციის მიერ დასახული მიზნების მიღწევას.

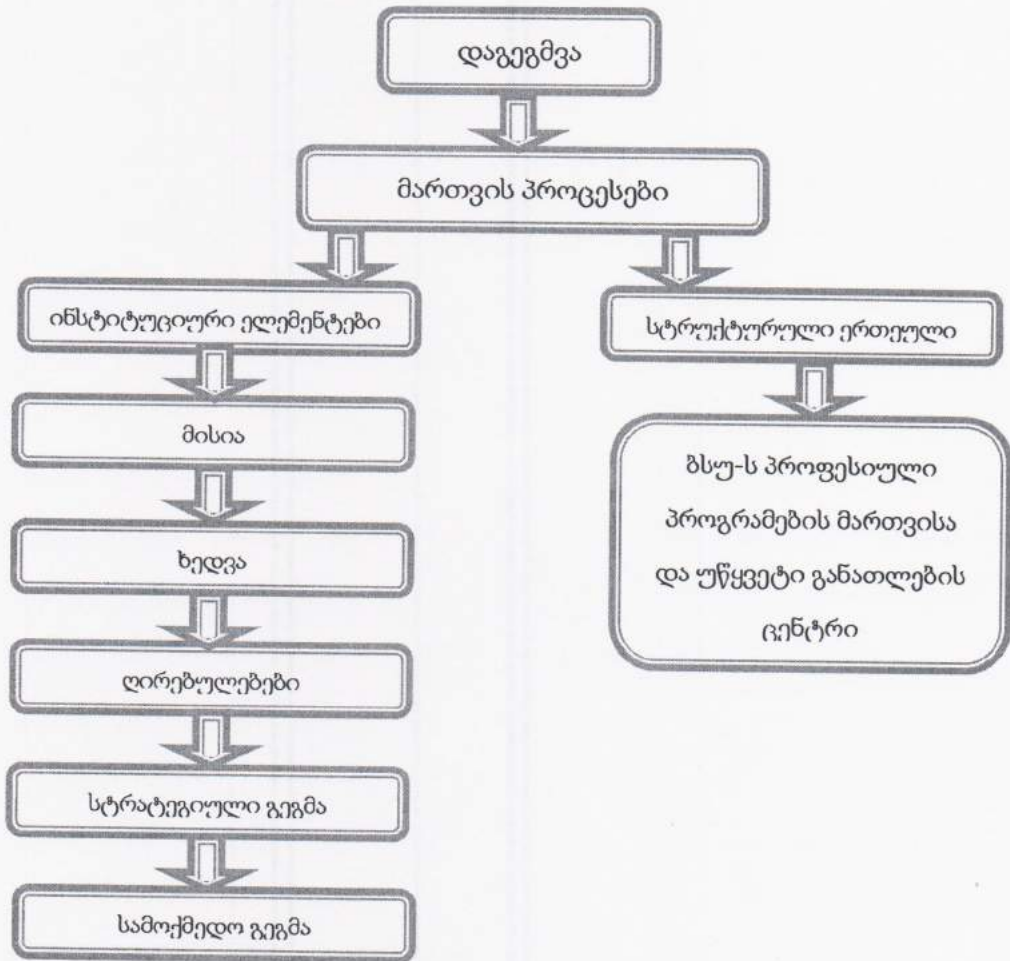


4. გადახედვა/გაუმჯობესება

შეფასების შედეგების განხილვა დაინტერესებულ მხარეებთან და პროცესების გაუმჯობესების მიზნით შესაბამისი გადაწყვეტილებების მიღება. საჭიროების შემთხვევაში, დამატებითი პროცედურების შემუშავება ან ახალი ამოცანების დასახვა.

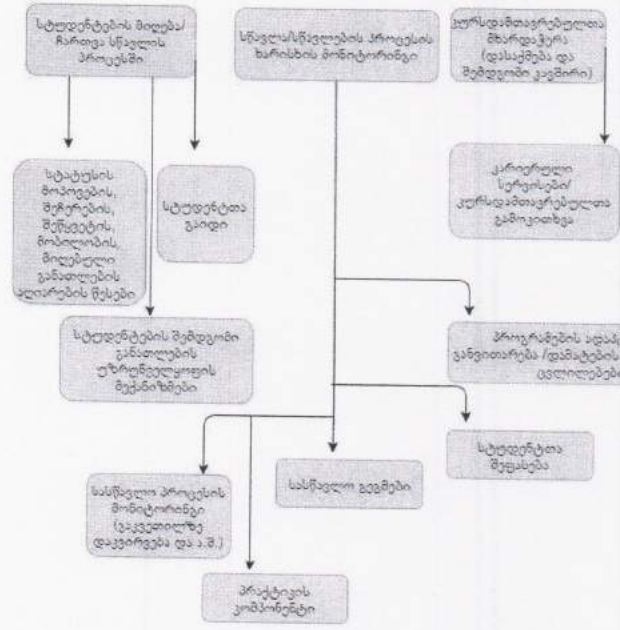
3. შეფასება

მიღწეული შედეგების შემოწმება დაწესებულების პოლიტიკასთან, მიზნებთან, მოთხოვნებთან და დაგეგმილ საქმიანობასთან მიმართებაში; შეფასების მექანიზმების შემუშავება, რომლებიც დაეფუძნება მონაცემების შეგროვებასა

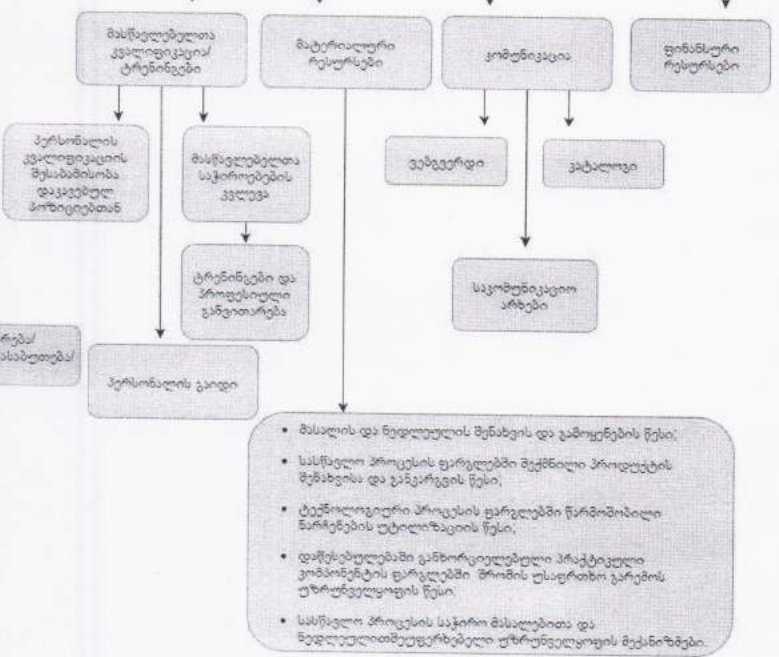


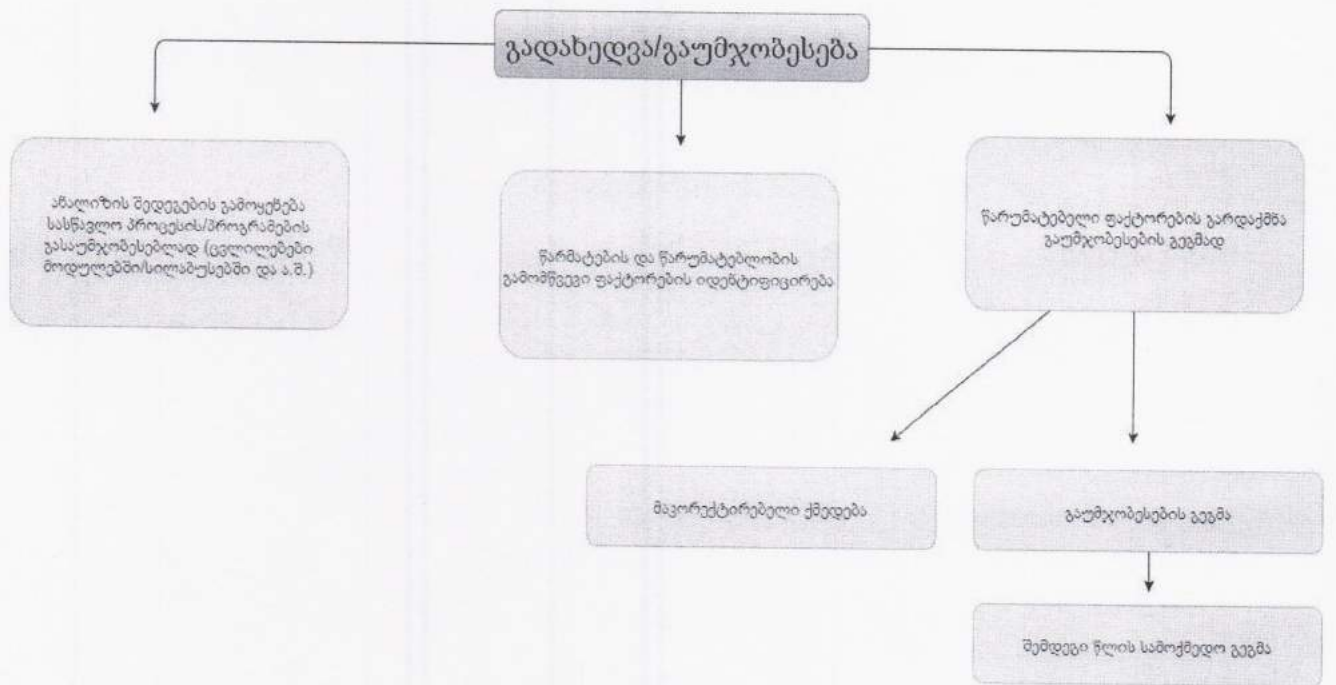
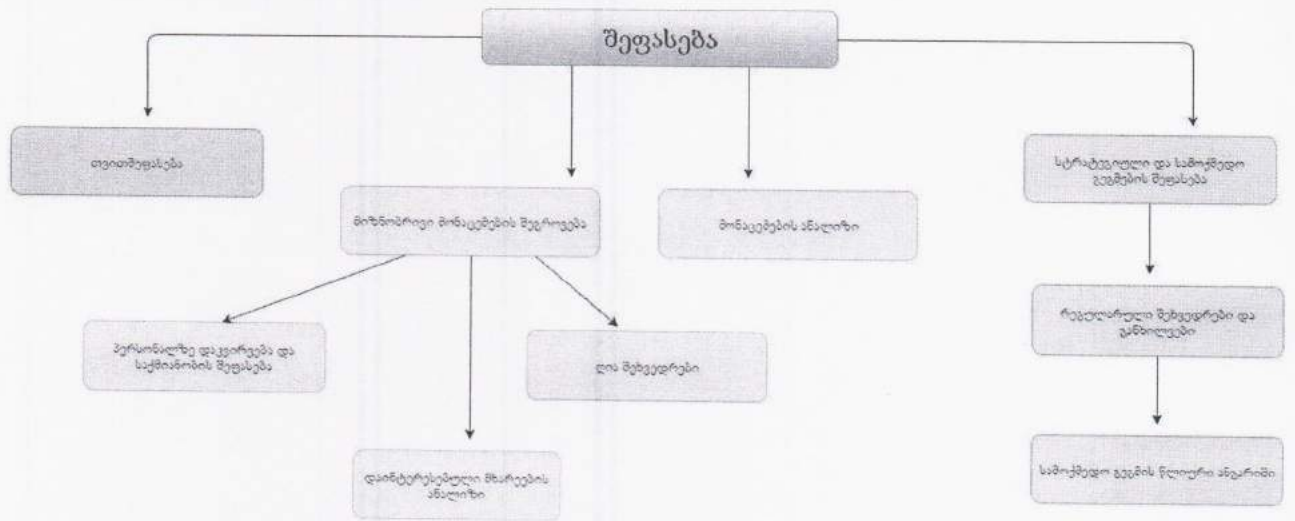
განხორციელება

ძირითადი პროცესები



დახმარე პროცესები





პროფესიული საგანმანათლებლო პროგრამის მოდულის სწავლების შეფასების ფორმა (პროფესიული სტუდენტებისათვის)

გმადლობთ, რომ მონაწილეობთ გამოკითხვაში.

გამოკითხვა ანონიმურია და მიზნად ისახავს სწავლების შეფასების პრობლემების იდენტიფიცირებას სწავლების შემდგომი გაუმჯობესების მიზნით. თქვენი პასუხები, შენიშვნები და კომენტარები ჩვენთვის ძალიან მნიშვნელოვანია.

გთხოვთ აღნიშნოთ თქვენთვის მისაღები პასუხი.

შენიშვნა: „ნაწილობრივ“ ან „არა“ პასუხის შემთხვევაში წარმოადგინეთ თქვენი რეკომენდაციები/კომენტარები

1. სქესი

მდედრობითი

მამრობითი

2. ასაკი

15-20 წელი

21-25 წელი

26-30 წელი

31-35 წელი

36-40 წელი

41-45 წელი

46-50 წელი

51-55 წელი

56-60 წელი

61 და მეტი

3. პროფესიული საგანმანათლებლო პროგრამა, რომელზეც სწავლობთ

4. პროფესიულ საგანმანათლებლო პროგრამაზე ჩარიცხვის წელი

5. მოდულის დასახელება რომელსაც აფასებთ

6. ვიცნობ მოდულის შინაარსსა და შესაბამის სასწავლო გეგმას

დიახ

არა

ნაწილობრივ

7. გავიცანი მოდულის სწავლის შედეგებს

დიახ

არა

ნაწილობრივ

8. გავიცანი მოდულით გათვალისწინებულ „შესრულების კრიტერიუმებს“

დიახ

არა

ნაწილობრივ

9. გამაცნეს, თუ როგორ მოხდება ჩემი მიღწევების შეფასება მოდულის/პროგრამის ფარგლებში
- დიახ
 - არა
 - ნაწილობრივ
10. მოდულზე გათვალისწინებული საათები საკმარისია პრაქტიკული უნარების დასაუფლებლად?
- დიახ
 - არა
 - ნაწილობრივ
11. პროფესიული განათლების მასწავლებელი გასაგებად ხსნის მასალას
- დიახ
 - არა
 - ნაწილობრივ
12. სწავლის პროცესში ვიღებ საჭირო დახმარებას და კონსულტაციას
- დიახ
 - არა
 - ნაწილობრივ
13. პროფესიული განათლების მასწავლებელი სისტემატურად იძლევა შეფასებას, რჩევებსა და რეკომენდაციებს ჩემს მიღწევებთან დაკავშირებით
- დიახ
 - არა
 - ნაწილობრივ
14. სასწავლო პროცესი საინტერესოდ მიმდინარეობს
- დიახ
 - არა
 - ნაწილობრივ
15. შემოთავაზებული სასწავლო რესურსები (სახელმძღვანელოები, ინტერნეტ-რესურსები) აკმაყოფილებს ჩემს სასწავლო საჭიროებას.
- დიახ
 - არა
 - ნაწილობრივ
16. სასწავლო რესურსები სახელმძღვანელოები, ინტერნეტ-რესურსები ჩემთვის ხელმისაწვდომია
- დიახ
 - არა
 - ნაწილობრივ
17. სასწავლო ტექნიკური აღჭურვილობა/სასწავლო მასალები მთელი ჯგუფისათვის საკმარისია (მოდულის სწავლებისათვის) არ გვაქვს პრობლემა ხელმისაწვდომობასთან დაკავშირებით
- დიახ
 - არა
 - ნაწილობრივ

18. სასწავლო აუდიტორიები (ლაბორატორიები, სახელოსნოები) მოდულის მიზნების შესაბამისადაა აღჭურვილი
- დიახ
 - არა
 - ნაწილობრივ
19. ვფიქრობ, რომ მოდულის/პროგრამის ფარგლებში მიღწეული სწავლის შედეგები გამომადგება მომავალ პროფესიულ საქმიანობაში
- დიახ
 - არა
 - ნაწილობრივ
20. კომენტარი/რეკომენდაცია (გთხოვთ, მიუთითოთ ყველა შენიშვნა, კომენტარი და რეკომენდაცია რომელიც კითხვარში არ იყო გათვალისწინებული)

პროფესიული განათლების მასწავლებლის შეფასება (პროფესიული სტუდენტებისათვის)

გმადლობთ, რომ მონაწილეობთ გამოკითხვაში.

(გთხოვთ, იქონიოთ მხედველობაში გამოკითხვა ანონიმურია, არ დაწეროთ თქვენი სახელი და გვარი. გამოკითხვის შედეგები დაგვეხმარება, შევაფასოთ თქვენი ჯგუფის პროფესიული განათლების მასწავლებელი, რათა გავაუმჯობესოთ სწავლების ხარისხი.)

გთხოვთ აღნიშნოთ თქვენთვის მისაღები პასუხი. საჭიროების შემთხვევაში მიუთითეთ კომენტარი/რეკომენდაცია

1. სქესი

- მდედრობითი
- მამრობითი

2. ასაკი

- 15-20 წელი
- 21-25 წელი
- 26-30 წელი
- 31-35 წელი
- 36-40 წელი
- 41-45 წელი
- 46-50 წელი
- 51-55 წელი
- 56-60 წელი
- 61 და მეტი

3. პროფესიული საგანმანათლებლო პროგრამა, რომელზეც სწავლობთ

4. მასწავლებლის სახელი და გვარი, რომელსაც აფასებთ

5. პროფესიულ პროგრამაზე ჩარიცხვის წელი

6. მოდული, რომელსაც გასწავლით

7. მასწავლებელი ცდილობს მეცადინეობა გახადოს საინტერესო

- არასდროს
- იშვიათად
- საშუალო სიხშირით
- ხშირად
- ყოველთვის

8. მასწავლებელი გვაძლევს შეკითხვებს, რათა დარწმუნდეს, რომ ახსნილი მასალა გავიგეთ

- არასდროს
- იშვიათად
- საშუალო სიხშირით
- ხშირად
- ყოველთვის

9. მოცემული დავალებები ახსნილი თემის შესაბამისია

- არასდროს
- იშვიათად
- საშუალო სიხშირით
- ხშირად
- ყოველთვის

10. მასწავლებელი ახდენს ახსნილი მასალის შეჯამებას და აწყობს დისკუსიას

- არასდროს
- იშვიათად
- საშუალო სიხშირით
- ხშირად
- ყოველთვის

11. განგვიმარტავს, თუ რაში გამოგვადგება ახსნილი მასალა

- არასდროს
- იშვიათად
- საშუალო სიხშირით
- ხშირად
- ყოველთვის

12. მეცადინეობაზე ინარჩუნებს დისციპლინას

- არასდროს
- იშვიათად
- საშუალო სიხშირით
- ხშირად
- ყოველთვის

13. მასწავლებელი გასწორებულ ტესტებს და დავალებებს დროულად გვიბრუნებს

- არასდროს
- იშვიათად
- საშუალო სიხშირით
- ხშირად
- ყოველთვის

14. მასწავლებელი განიხილავს და გვისაბუთებს ჩვენს შეფასებებს

- არასდროს
- იშვიათად
- საშუალო სიხშირით
- ხშირად

- ყოველთვის
15. მასწავლებელმა კარგად იცის ის საკითხები, რასაც გვასწავლის
- არასდროს
 - იშვიათად
 - საშუალო სიხშირით
 - ხშირად
 - ყოველთვის
16. მასწავლებლის მიერ მოცემული საშინაო დავალებები გვებმარება ახსნილი მასალის უკეთ ათვისებაში
- არასდროს
 - იშვიათად
 - საშუალო სიხშირით
 - ხშირად
 - ყოველთვის
17. მასწავლებელი გვაწოდებს საჭირო მასალებსა და თვალსაჩინოებებს
- არასდროს
 - იშვიათად
 - საშუალო სიხშირით
 - ხშირად
 - ყოველთვის
18. მასწავლებელი სწავლებისას იყენებს მრავალფეროვან აქტივობებსა და რესურსებს
- არასდროს
 - იშვიათად
 - საშუალო სიხშირით
 - ხშირად
 - ყოველთვის
19. მასწავლებელი იყენებს ვიზუალურ რესურსებს, რათა უკეთ გავიგოთ ახსნილი მასალა
- არასდროს
 - იშვიათად
 - საშუალო სიხშირით
 - ხშირად
 - ყოველთვის
20. მასწავლებელი გვითითებს შესაბამის ლიტერატურას, ელექტრონულ რესურსებს, რაც მოიპოვება ბიბლიოთეკაში
- არასდროს
 - იშვიათად
 - საშუალო სიხშირით
 - ხშირად
 - ყოველთვის
21. მასწავლებელი ორგანიზებულია
- არასდროს
 - იშვიათად

- საშუალო სიხშირით
- ხშირად
- ყოველთვის

22. მასწავლებელს მოსწონს, როცა შეკითხვას ვუსვამთ

- არასდროს
- იშვიათად
- საშუალო სიხშირით
- ხშირად
- ყოველთვის

23. მასწავლებელი საკითხების განხილვისას გვამუშავებს ინდივიდუალურადაც და ჯგუფურადაც

- არასდროს
- იშვიათად
- საშუალო სიხშირით
- ხშირად
- ყოველთვის

24. მასწავლებელი სვამს პრობლემას და გვავალებს დამოუკიდებლად ვიპოვოთ პრობლემის გადაჭრის გზა

- არასდროს
- იშვიათად
- საშუალო სიხშირით
- ხშირად
- ყოველთვის

25. მასწავლებელს შეგვიძლია მიემართოთ დახმარებისათვის როგორც მეცადინეობისას, ისე მეცადინეობის შემდეგ

- არასდროს
- იშვიათად
- საშუალო სიხშირით
- ხშირად
- ყოველთვის

26. მასწავლებელი თვალყურს ადევნებს ჩვენს დამოუკიდებელ მუშაობას, რათა დარწმუნდეს, რომ სწორად გავიგეთ ახსნილი მასალა

- არასდროს
- იშვიათად
- საშუალო სიხშირით
- ხშირად
- ყოველთვის

27. მასწავლებელი აცდენს გაკვეთილებს/ლექციებს

- არასდროს
- იშვიათად
- საშუალო სიხშირით
- ხშირად
- ყოველთვის

28. შეაფასეთ პროფესიული განათლების მასწავლებელი 10 ქულიანი სისტემით (10 ქულა საუკეთესო შეფასებაა)

- 10
- 9
- 8
- 7
- 6
- 5
- 4
- 3
- 2
- 1

29. გთხოვთ აღნიშნოთ ქვემოთ მოცემულ პასუხებიდან ერთ-ერთი:

- ყველა მეცადინეობას დავესწარი
- მაქვს უმნიშვნელო გაცდენები
- თითქმის ნახევარს ვაცდენ
- უმეტეს შემთხვევაში ვერ ვახერხებ დასწრებას

30. კომენტარი/რეკომენდაცია (გთხოვთ, მიუთითოთ ყველა შენიშვნა, კომენტარი და რეკომენდაცია რომელიც კითხვარში არ იყო გათვალისწინებული)

პროფესიული მომზადების/პროფესიული გადამზადების პროგრამის შეფასება (მსმენელებისათვის)

გმადლობთ, რომ მონაწილეობთ გამოკითხვაში.

გამოკითხვა ანონიმურია და მიზნად ისახავს სწავლების შეფასების პრობლემების იდენტიფიცირებას სწავლების შემდგომი გაუმჯობესების მიზნით. თქვენი პასუხები, შენიშვნები და კომენტარები ჩვენთვის ძალიან მნიშვნელოვანია.

გთხოვთ აღნიშნოთ თქვენთვის მისაღები პასუხი.

შენიშვნა: „ნაწილობრივ“ ან „არა“ პასუხის შემთხვევაში გააკეთეთ კომენტარი/რეკომენდაცია

1. სქესი

- მდედრობითი
- მამრობითი

2. ასაკი

- 15-20 წელი
- 21-25 წელი
- 26-30 წელი
- 31-35 წელი
- 36-40 წელი
- 41-45 წელი
- 46-50 წელი
- 51-55 წელი
- 56-60 წელი
- 61 და მეტი

3. პროგრამა რომელზეც სწავლობთ

4. პროგრამაზე ჩარიცხვის წელი

5. ვიცნობ პროგრამის შინაარსს

- დიახ
- არა
- ნაწილობრივ

6. გამაცნეს, თუ როგორ მოხდება ჩემი მიღწევების შეფასება პროგრამის ფარგლებში

- დიახ
- არა
- ნაწილობრივ

7. ვფიქრობ, რომ პროგრამის ფარგლებში მიღწეული სწავლის შედეგები გამომადგება მომავალ პროფესიულ საქმიანობაში

- დიახ
- არა

- ნაწილობრივ
8. პროგრამის განმახორციელებელი პერსონალი გასაგებად ხსნის მასალას
- დიახ
 - არა
 - ნაწილობრივ
9. სწავლის პროცესში ვიღებ საჭირო დახმარებას და კონსულტაციას
- დიახ
 - არა
 - ნაწილობრივ
10. პროგრამის განმახორციელებელი პერსონალი სისტემატურად იძლევა შეფასებას, რჩევებსა და რეკომენდაციებს ჩემს მიღწევებთან დაკავშირებით
- დიახ
 - არა
 - ნაწილობრივ
11. სასწავლო პროცესი საინტერესოდ მიმდინარეობს
- დიახ
 - არა
 - ნაწილობრივ
12. პროგრამით გათვალისწინებული საათები საკმარისია პრაქტიკული უნარების დასაუფლებლად?
- დიახ
 - არა
 - ნაწილობრივ
13. შემოთავაზებული სასწავლო რესურსები (სახელმძღვანელოები, ინტერნეტ-რესურსები) აკმაყოფილებს ჩემს სასწავლო საჭიროებას.
- დიახ
 - არა
 - ნაწილობრივ
14. სასწავლო რესურსები სახელმძღვანელოები, ინტერნეტ-რესურსები ჩემთვის ხელმისაწვდომია
- დიახ
 - არა
 - ნაწილობრივ
15. სასწავლო ტექნიკური აღჭურვილობა/სასწავლო მასალები მთელი ჯგუფისათვის საკმარისია - არ გვაქვს პრობლემა ხელმისაწვდომობასთან დაკავშირებით
- დიახ
 - არა
 - ნაწილობრივ
16. სასწავლო აუდიტორიები, პრაქტიკის ობიექტი პროგრამის მიზნების შესაბამისადაა აღჭურვილი
- დიახ
 - არა
 - ნაწილობრივ
17. კომენტარი/რეკომენდაცია (გთხოვთ, მიუთითოთ ყველა შენიშვნა, კომენტარი და რეკომენდაცია რომელიც კითხვარში არ იყო გათვალისწინებული)

**პროფესიული მომზადების/პროფესიული გადამზადების პროგრამის
განმახორციელებელი პერსონალის შეფასება (მსმენელებისათვის)**

გმადლობთ, რომ მონაწილეობთ გამოკითხვაში.

(გთხოვთ, იქონიოთ მხედველობაში გამოკითხვა ანონიმურია, არ დაწეროთ თქვენი სახელი და გვარი. გამოკითხვის შედეგები დაგვეხმარება, შევაფასოთ თქვენი ჯგუფის პროგრამის განმახორციელებელი პერსონალი, რათა გავაუმჯობესოთ სწავლების ხარისხი.)

გთხოვთ აღნიშნოთ თქვენთვის მისაღები პასუხი. საჭიროების შემთხვევაში გააკეთეთ კომენტარი/რეკომენდაცია

1. სქესი

- მდედრობითი
- მამრობითი

2. ასაკი

- 15-20 წელი
- 21-25 წელი
- 26-30 წელი
- 31-35 წელი
- 36-40 წელი
- 41-45 წელი
- 46-50 წელი
- 51-55 წელი
- 56-60 წელი
- 61 და მეტი

4. პროგრამა რომელზეც სწავლობთ

- პროფესიული მომზადების
- პროფესიული გადამზადების

3. პროგრამაზე ჩარიცხვის წელი

5. პროგრამის განმახორციელებელი პერსონალი რომელსაც აფასებთ

6. პროგრამა რომელზეც სწავლობთ

7. მასწავლებელი ცდილობს მეცადინეობა გახადოს საინტერესო

- არასდროს
- იშვიათად
- საშუალო სიხშირით
- ხშირად
- ყოველთვის

8. მასწავლებელი გვაძლევს შეკითხვებს, რათა დარწმუნდეს, რომ ახსნილი მასალა გავიგეთ

- არასდროს
- იშვიათად
- საშუალო სიხშირით
- ხშირად
- ყოველთვის

9. მოცემული დავალებები ახსნილი თემის შესაბამისია

- არასდროს
- იშვიათად
- საშუალო სიხშირით
- ხშირად
- ყოველთვის

10. მასწავლებელი ახდენს ახსნილი მასალის შეჯამებას და აწყობს დისკუსიას

- არასდროს
- იშვიათად
- საშუალო სიხშირით
- ხშირად
- ყოველთვის

11. მასწავლებელი განგვიმარტავს, თუ რაში გამოგვადგება ახსნილი მასალა

- არასდროს
- იშვიათად
- საშუალო სიხშირით
- ხშირად
- ყოველთვის

12. მასწავლებელი მეცადინეობაზე ინარჩუნებს დისციპლინას

- არასდროს
- იშვიათად
- საშუალო სიხშირით
- ხშირად
- ყოველთვის

13. მასწავლებელმა კარგად იცის ის საკითხები, რასაც გვასწავლის

- არასდროს
- იშვიათად
- საშუალო სიხშირით
- ხშირად
- ყოველთვის

14. მასწავლებელი გვაწოდებს საჭირო მასალებსა და თვალსაჩინოებებს

- არასდროს
- იშვიათად
- საშუალო სიხშირით
- ხშირად

- ყოველთვის

15. მასწავლებელი სწავლებისას იყენებს მრავალფეროვან აქტივობებსა და რესურსებს

- არასდროს
- იშვიათად
- საშუალო სიხშირით
- ხშირად
- ყოველთვის

16. მასწავლებელი იყენებს ვიზუალურ რესურსებს, რათა უკეთ გავიგოთ ახსნილი მასალა

- არასდროს
- იშვიათად
- საშუალო სიხშირით
- ხშირად
- ყოველთვის

17. მასწავლებელი გვითითებს შესაბამის ლიტერატურას, ელექტრონულ რესურსებს, რაც მოიპოვება ბიბლიოთეკაში

- არასდროს
- იშვიათად
- საშუალო სიხშირით
- ხშირად
- ყოველთვის

18. მასწავლებელი ორგანიზებულია

- არასდროს
- იშვიათად
- საშუალო სიხშირით
- ხშირად
- ყოველთვის

19. მასწავლებელს მოსწონს, როცა შეკითხვას ვუსვამთ

- არასდროს
- იშვიათად
- საშუალო სიხშირით
- ხშირად
- ყოველთვის

20. მასწავლებელი საკითხების განხილვისას გვამუშავებს ინდივიდუალურადაც და ჯგუფურადაც

- არასდროს
- იშვიათად
- საშუალო სიხშირით
- ხშირად
- ყოველთვის

21. მასწავლებელი სვამს პრობლემას და გვაძლავს დამოუკიდებლად ვიპოვოთ პრობლემის გადაჭრის გზა

- არასდროს
- იშვიათად

- საშუალო სიხშირით
- ხშირად
- ყოველთვის

22. შეგვიძლია მივმართოთ მასწავლებელს დახმარებისათვის როგორც მეცადინეობისას, ისე მეცადინეობის შემდეგ

- არასდროს
- იშვიათად
- საშუალო სიხშირით
- ხშირად
- ყოველთვის

23. მასწავლებელი თვალყურს ადევნებს ჩვენს დამოუკიდებელ მუშაობას, რათა დარწმუნდეს, რომ სწორად გავიგეთ ახსნილი მასალა

- არასდროს
- იშვიათად
- საშუალო სიხშირით
- ხშირად
- ყოველთვის

24. მასწავლებელი აცდენს გაკვეთილებს/ლექციებს

- არასდროს
- იშვიათად
- საშუალო სიხშირით
- ხშირად
- ყოველთვის

25. შეაფასეთ მასწავლებელი 10 ქულიანი სისტემით (10 ქულა საუკეთესო შეფასებაა)

- 10
- 9
- 8
- 7
- 6
- 5
- 4
- 3
- 2
- 1

26. გთხოვთ აღნიშნოთ ქვემოთ მოცემულ პასუხებიდან ერთ-ერთი:

- ყველა მეცადინეობას დავესწარი
- მაქვს უმნიშვნელო გაცდენები
- თითქმის ნახევარს ვაცდენ
- უმეტეს შემთხვევაში ვერ ვახერხებ დასწრებას

27. კომენტარი/რეკომენდაცია (გთხოვთ, მიუთითოთ ყველა შენიშვნა, კომენტარი და რეკომენდაცია რომელიც კითხვარში არ იყო გათვალისწინებული)

საგანმანათლებლო პროგრამის მოდულის შეფასება (პროფესიული განათლების მასწავლებლისათვის)

გმადლობთ, რომ მონაწილეობთ გამოკითხვაში. გამოკითხვა მიზნად ისახავს მოდულური სწავლების მონიტორინგის და მხარდაჭერის ფარგლებში პრობლემების იდენტიფიცირებას სწავლების შემდგომი გაუმჯობესების მიზნით. თქვენი პასუხები, შენიშვნები და კომენტარები ჩვენთვის ძალიან მნიშვნელოვანია. გთხოვთ აღნიშნოთ თქვენთვის მისაღები პასუხი.

შენიშვნა: თქვენი შეხედულებებისამებრ წარმოადგინეთ კომენტარები/რეკომენდაციები

1. სახელი და გვარი

2. სქესი

- მდედრობით
- მამრობითი

3. ასაკი

- 15-20 წელი
- 21-30 წელი
- 31-40 წელი
- 41-50 წელი
- 51-60 წელი
- 61 წელი და მეტი

4. ელ-ფოსტა

5. პროფესიული საგანმანათლებლო პროგრამა, რომელზეც ასწავლით

6. პროფესიული საგანმანათლებლო პროგრამის დაწყების წელი

7. იცნობთ თუ არა სრულად აღნიშნულ პროფესიულ საგანმანათლებლო პროგრამას?

- დიახ
- ნაწილობრივ
- არა

8. მოდულის სახელწოდება, რომელსაც ასწავლით

9. კრედიტების რაოდენობა

- 0,5
- 1
- 1,5
- 2
- 2,5
- 3
- 3,5
- 4
- 4,5

- 5
- 5,5
- 6
- 6,5
- 7
- 7,5
- 8
- 8,5
- 9
- 9,5
- 10

10. გაქვთ თუ არა თქვენი მოდულის ანალოგიური სწავლის შედეგების მქონე კურსის სწავლების გამოცდილება?

- დიახ
- ნაწილობრივ
- არა

11. პირადად მონაწილეობდით თუ არა სასწავლო გეგმის შემუშავების პროცესში?

- დიახ
- ნაწილობრივ
- არა

12. პირადად შეადგინეთ თუ არა კალენდარული გეგმა?

- დიახ
- ნაწილობრივ
- არა

13. მოახდინეთ თუ არა სასწავლო გეგმის ადაპტირება სსსმ სტუდენტების საჭიროებებისთვის?

- დიახ
- ნაწილობრივ
- არა
- არ მყავს სსსმ საჭიროების მქონე სტუდენტები

14. მისაღებია თუ არა მოდულის სტრუქტურა?

- დიახ
- ნაწილობრივ
- არა

15. გასაგებია თუ არა მოდულის შინაარსი?

- დიახ
- ნაწილობრივ
- არა

16. საჭიროებს თუ არა მოდულის ნაწილები დამატებით დაკონკრეტებას/განმარტებას?

- დიახ
- ნაწილობრივ
- არა

17. თქვენის აზრით, სწორადაა განსაზღვრული მოდულის გავლის წინაპირობები?

- დიახ

- o ნაწილობრივ
- o არა

18. სრულად გაითვალისწინეთ თუ არა მოდულის დამხმარე ჩანაწერები კალენდარული გეგმის შემუშავებისას?

- o დიახ
- o ნაწილობრივ
- o არა

19. სრულად გაითვალისწინეთ თუ არა მოდულის დამხმარე ჩანაწერები შეფასების დაგეგმვისას?

- o დიახ
- o ნაწილობრივ
- o არა

20. შეესაბამება თუ არა რეკომენდებული თემატიკა მისაღწევ „სწავლის შედეგებს“?

- o დიახ
- o ნაწილობრივ
- o არა

21. რამდენად შეესაბამება სწავლების მეთოდები მისაღწევ „სწავლის შედეგებს“?

- o დიახ
- o ნაწილობრივ
- o არა

22. რამდენად შეესაბამება „მტკიცებულებები“ დასადასტურებელ სწავლის შედეგებს?

- o დიახ
- o ნაწილობრივ
- o არა

23. რამდენად შეესაბამება „შეფასების ინსტრუმენტები“ დასადასტურებელ „შესრულების კრიტერიუმებს“?

- o დიახ
- o ნაწილობრივ
- o არა

24. ადეკვატურია თუ არა მოდულის საათების ჯამური რაოდენობა დაგეგმილი სწავლის შედეგების მისაღწევად?

- o დიახ
- o ნაწილობრივ
- o არა

25. ადეკვატურია თუ არა საათების გადანაწილება სწავლის შედეგებისა და დატვირთვის ფორმების (ლექცია, პრაქტიკული, დამოუკიდებელი, შეფასება) მიმართ

- o დიახ
- o ნაწილობრივ
- o არა

26. არის თუ არა უზრუნველყოფილი თქვენი მოდულის დანერგვის პროცესი საჭირო მასალებითა და ინვენტარით?

- o დიახ
- o ნაწილობრივ
- o არა

27. არის თუ არა უზრუნველყოფილი თქვენი მოდულის დანერგვის პროცესი საგანმანათლებლო რესურსებით (სახელმძღვანელოები, ინტერნეტ რესურსები)

- დიახ
- ნაწილობრივ
- არა

28. მოდულური სწავლების ეფექტიანად წარმართვის მიზნით, ხომ არ საჭიროებთ რაიმე საკითხებზე დამატებით ტრენინგს/კონსულტირებას?

- დიახ
- ნაწილობრივ
- არა

29. კომენტარი/რეკომენდაცია (გთხოვთ, მიუთითოთ ყველა შენიშვნა, კომენტარი და რეკომენდაცია რომელიც კითხვარში არ იყო გათვალისწინებული)

**პროფესიული მომზადებისა და პროფესიული გადამზადების
პროგრამის შეფასება (პროგრამის განმახორციელებელი
პერსონალისათვის)**

გმადლობთ, რომ მონაწილეობთ გამოკითხვაში. გამოკითხვა მიზნად ისახავს მოდულური სწავლების მონიტორინგის და მხარდაჭერის ფარგლებში პრობლემების იდენტიფიცირებას სწავლების შემდგომი გაუმჯობესების მიზნით. თქვენი პასუხები, შენიშვნები და კომენტარები ჩვენთვის ძალიან მნიშვნელოვანია. გთხოვთ აღნიშნოთ თქვენთვის მისაღები პასუხი.

შენიშვნა: თქვენი შეხედულებისამებრ წარმოადგინეთ კომენტარები/რეკომენდაციები

1. სახელი და გვარი

2. სქესი

- მდედრობით
- მამრობითი

3. ასაკი

- 15-20 წელი
- 21-30 წელი
- 31-40 წელი
- 41-50 წელი
- 51-60 წელი
- 61 წელი და მეტი

4. ელ-ფოსტა

5. პროგრამა რომელზეც ასწავლით

6. პროგრამის დაწყების წელი

7. იცნობთ თუ არა სრულად აღნიშნულ პროგრამას?

- დიახ
- ნაწილობრივ
- არა

8. გაქვთ თუ არა ანალოგიური პროგრამის სწავლების გამოცდილება?

- დიახ
- ნაწილობრივ
- არა

9. პირადად მონაწილეობდით თუ არა პროგრამის შემუშავების პროცესში?

- დიახ
- ნაწილობრივ
- არა

10. სწორადაა განსაზღვრული პროგრამის შინაარსი

- დიახ

- ნაწილობრივ
- არა

11. მისაღებია თუ არა პროგრამის სტრუქტურა?*

- დიახ
- ნაწილობრივ
- არა

12. მისაღებია თუ არა პროგრამის მიზანი?

- დიახ
- ნაწილობრივ
- არა

13. მისაღებია პროგრამის სწავლის შედეგები

- დიახ
- ნაწილობრივ
- არა

14. შეესაბამება თუ არა თემატიკა მისაღწევ სწავლის შედეგებს?

- დიახ
- ნაწილობრივ
- არა

15. შეესაბამება თუ არა სწავლების მეთოდები მისაღწევ სწავლის შედეგებს?

- დიახ
- ნაწილობრივ
- არა

16. საათების რაოდენობა შესაბამისობაშია სწავლის შედეგების მიმართ

- დიახ
- ნაწილობრივ
- არა

17. პროგრამა უზრუნველყოფილია საჭირო მასალებითა და ინვენტარით?

- დიახ
- ნაწილობრივ
- არა

18. პროგრამა უზრუნველყოფილია საგანმანათლებლო რესურსებით (სახელმძღვანელოები, ინტერნეტ რესურსები)

- დიახ
- ნაწილობრივ
- არა

19. პროგრამის სწავლების ეფექტიანად წარმართვის მიზნით, ხომ არ საჭიროებთ რაიმე საკითხებზე დამატებით ტრენინგს/კონსულტირებას?

- დიახ
- ნაწილობრივ
- არა

21. კომენტარი/რეკომენდაცია (გთხოვთ, მიუთითოთ ყველა შენიშვნა, კომენტარი და რეკომენდაცია რომელიც კითხვარში არ იყო გათვალისწინებული)

პროფესიული საგანმანათლებლო პროგრამების კურსდამთავრებულთა გამოკითხვა

გთხოვთ, შეავსოთ ეს ფორმა. ფორმა ანონიმურია, მისი შევსებისას გთხოვთ, იყოთ მაქსიმალურად გულწრფელი და ობიექტური. თქვენი გამოხმაურება დაგვეხმარება კიდევ უფრო დავხვეწოთ, შინაარსობრივად გავაუმჯობესოთ და უფრო ეფექტური გავხადოთ სწავლების პროცესი.

1. პროფესიულ პროგრამაზე ჩარიცხვის წელი

2. თქვენი ელექტრონული ფოსტა:

3. სქესი

- მდედრობითი
- მამრობითი

4. ასაკი

- 15-20 წელი
- 21-25 წელი
- 26-30 წელი
- 31-40 წელი
- 41-45 წელი
- 46-50 წელი
- 51 -60 წელი
- 61 წელი და მეტი

5. სოციალური სტატუსი

- სოციალურად დაუცველი პირი
- იძულებით გადაადგილებული პირი
- შშმ პირი
- სსსმ პირი
- არცერთი არ შემესაბამება სხვა

6. პროფესიული პროგრამა, რომელიც დაასრულეთ

7. განათლების მიღწეული დონე ბსუ-ს პროფესიულ პროგრამაზე ჩაბარებამდე

- საბაზო განათლება (9 კლასი)
- საშუალო განათლება (12 კლასი)
- საშუალო განათლება (11 კლასი)
- პროფესიული განათლება
- უმაღლესი განათლება

8. რას საქმიანობდით ბსუ-ს პროფესიულ პროგრამაზე ჩაბარებამდე ბოლო ერთი წლის განმავლობაში?

- ვსწავლობდი ვმუშაობდი
- არ ვმუშაობდი
- თვითდასაქმებული ვიყავი

9. ბსუ-ს პროფესიული პროგრამის სწავლის დასრულების შემდეგ დაიწყეთ თუ არა მუშაობა

- დიახ
- არა
- სწავლის დასრულებამდე უკვე მქონდა ანაზღაურებადი სამუშაო

10. რომელი ორგანიზაციულ - სამართლებრივი ფორმის იყო თქვენი დამსაქმებელი?

- კერძო
- საჯარო
- არასამთავრობო
- არ მიმუშავია

11. მუშაობთ თუ არა პროფესიულ საგანმანათლებლო პროგრამაზე მიღებული სპეციალობით

- დიახ
- არა

12. რატომ ვერ/არ მუშაობთ/მუშაობდით თქვენ პროფესიულ საგანმანათლებლო პროგრამაზე მიღებული სპეციალობით

- სამსახური შორს იყო საცხოვრებელი ადგილიდან
- სამუშაო საათები იყო არაადამაკმაყოფილებელი
- სამუშაო გრაფიკი იყო არაადამაკმაყოფილებელი
- ხელფასი იყო არაადამაკმაყოფილებელი
- არასაკმარისი კვალიფიკაცია მქონდა
- პროფესიით ვერ დავსაქმდი
- სხვა

13. შეიცვალეთ თუ არა აღნიშნული სამსახური

- დიახ
- არა
- სამსახურიდან წამოვედი და მის შემდეგ არ მიმუშავია
- არ მიმუშავია

14. სამსახურიდან წამოვედი და მის შემდეგ არ მიმუშავია

- სამსახურიდან წამოვედი და მის შემდეგ არ მიმუშავია
- შრომის უსაფრთხოების პირობები არ იყო დაცული
- სამუშაო საათები იყო არაადამაკმაყოფილებელი
- კადრების შემცირების გამო გამათავისუფლეს
- სამსახური შორს იყო საცხოვრებელი ადგილიდან
- სამუშაო გრაფიკი იყო არაადამაკმაყოფილებელი
- შემომთავაზეს უკეთესი პოზიცია/თანამდებობა
- ხელფასი იყო არაადამაკმაყოფილებელი
- არ მიმუშავია
- დასაქმებული ვარ

15. ხელახლა სწავლის დაწყების შესაძლებლობის შემთხვევაში აირჩევდით თუ არა იგივე პროფესიას?

- დიახ
- არა

პროფესიული მომზადების/პროფესიული გადამზადების პროგრამების კურსდამთავრებულთა გამოკითხვა

გთხოვთ, შეავსოთ ეს ფორმა. ფორმა ანონიმურია, მისი შევსებისას გთხოვთ, იყოთ მაქსიმალურად გულწრფელი და ობიექტური. თქვენი გამოხმაურება დაგვეხმარება კიდევ უფრო დავხვეწოთ, შინაარსობრივად გავაუმჯობესოთ და უფრო ეფექტური გავხადოთ სწავლების პროცესი.

1. პროგრამა, რომელიც დაასრულეთ

2. პროგრამაზე ჩარიცხვის წელი

3. თქვენი ელექტრონული ფოსტა:

4. სქესი

- მდედრობითი
- მამრობითი

5. ასაკი

- 15-20 წელი
- 21-25 წელი
- 26-30 წელი
- 31-40 წელი
- 41-45 წელი
- 46-50 წელი
- 51 -60 წელი
- 61 წელი და მეტი

6. სოციალური სტატუსი

- სოციალურად დაუცველი პირი
- იძულებით გადაადგილებული პირი
- შშმ პირი
- სსსმ პირი
- არცერთი არ შემესაბამება
- სხვა

7. განათლების მიღწეული დონე პროგრამაზე ჩაბარებამდე

- საბაზო განათლება (9 კლასი)
- საშუალო განათლება (12 კლასი)
- საშუალო განათლება (11 კლასი)
- პროფესიული განათლება
- უმაღლესი განათლება

8. რას საქმიანობდით პროგრამაზე ჩაბარებამდე ბოლო ერთი წლის განმავლობაში

- ვსწავლობდი ვმუშაობდი
- არ ვმუშაობდი
- თვითდასაქმებული ვიყავი

9. პროგრამის სწავლის დასრულების შემდეგ დაიწყეთ თუ არა მუშაობა

- დიახ
- არა
- სწავლის დასრულებამდე უკვე მქონდა ანაზღაურებადი სამუშაო

10. რომელი ორგანიზაციულ - სამართლებრივი ფორმის იყო თქვენი დამსაქმებელი?

- კერძო
- საჯარო
- არასამთავრობო
- არ მიმუშავია
- სხვა

11. მუშაობთ თუ არა პროფესიულ საგანმანათლებლო პროგრამაზე მიღებული სპეციალობით

- დიახ
- არა

12. შეიცვალეთ თუ არა აღნიშნული სამსახური

- დიახ
- არა
- სამსახურიდან წამოვედი და მის შემდეგ არ მიმუშავია
- არ მიმუშავია

13. სამსახურიდან წამოვედი და მის შემდეგ არ მიმუშავია

- სამსახურიდან წამოვედი და მის შემდეგ არ მიმუშავია
- შრომის უსაფრთხოების პირობები არ იყო დაცული
- სამუშაო საათები იყო არადამაკმაყოფილებელი
- კადრების შემცირების გამო გამათავისუფლეს
- სამსახური შორს იყო საცხოვრებელი ადგილიდან
- სამუშაო გრაფიკი იყო არადამაკმაყოფილებელი
- შემომთავაზეს უკეთესი პოზიცია/თანამდებობა
- ხელფასი იყო არადამაკმაყოფილებელი
- არ მიმუშავია
- დასაქმებული ვარ

14. ხელახლა სწავლის დაწყების შესაძლებლობის შემთხვევაში აირჩევდით თუ არა იგივე პროფესიას?

- დიახ
- არა

15. რატომ არ აირჩევდით იგივე პროფესიას

- პრაქტიკის კომპონენტის დაბალი დონის გამო
- აღნიშნული პროფესია დაბალანაზღაურებადია
- სწავლების დაბალი დონის გამო
- აღნიშნული პროფესია არ მომეწონა
- აღნიშნული პროფესიით ვერ დავსაქმდი
- სხვა პროფესიით დავინტერესდი
- ავირჩევდი იგივე პროფესიას
- სხვა

16. ხელახლა სწავლის დაწყების შესაძლებლობის შემთხვევაში აირჩევდით თუ არა ბსუ-ს?

- დიახ
- არა

17. ხელახლა სწავლის დაწყების შესაძლებლობის შემთხვევაში რატომ არ აირჩევდით ბსუ-ს?

- პროფესიული განათლების მასწავლებლების არაკვალიფიციურობის გამო
- სასწავლო რესურსების არ არსებობის გამო
- პრაქტიკის კომპონენტის დაბალი დონის გამო
- სწავლების დაბალი დონის გამო
- არ მაქვს ასეთი მიზეზი
- სხვა

18. თქვენი ამჟამინდელი საქმიანობა

- სტაჟიორი
- თვითდასაქმებული
- ვსწავლობ სკოლაში
- ვსწავლობ უმაღლეს სასწავლებელში
- ვსწავლობ პროფესიულ საგანმანათლებლო პროგრამაზე
- დაუსაქმებელი
- დასაქმებული
- სხვა

19. მუშაობთ თუ არა ბსუ-ში მიღებული განათლებით?

- დიახ
- ნაწილობრივ
- არა

20. რა ხანგრძლივობის სამუშაო ხელშეკრულება გაქვთ?

- 1 წლამდე
- უვადო
- 1-იდან 3 წლამდე
- არ მაქვს ხელშეკრულება
- 3 წელზე მეტი
- არ ვიცი
- არ ვმუშაობ

21. კმაყოფილი ხართ თუ არა სამსახურით?

- დიახ
- ნაწილობრივ
- არა
- არ ვმუშაობ

22. როგორ შეაფასებდით თქვენი კვალიფიკაციისა და სამუშაოს მოთხოვნების შესაბამისობას?

- ჩემი კვალიფიკაცია და სამუშაოს მოთხოვნები შესაბამისობაშია
- ჩემი კვალიფიკაცია არ არის დაკავშირებული ჩემს სამუშაოსთან
- ჩემი კვალიფიკაცია უფრო მაღალია ვიდრე სამუშაო მოთხოვნები
- არასაკმარისი კვალიფიკაცია მაქვს
- არ ვმუშაობ

23. ბსუ-ში მიღებული განათლება ხელს უწყობს თუ არა სამუშაოს დაწყებას?

- დიახ
- ნაწილობრივ
- არა

24. ბსუ დამეხმარა სამუშაოს დაწყებაში

- დიახ
- ნაწილობრივ
- არა
- არ ვმუშაობ

25. კომენტარი/რეკომენდაცია (გთხოვთ, მიუთითოთ ყველა შენიშვნა, კომენტარი და რეკომენდაცია რომელიც კითხვარში არ იყო გათვალისწინებული)

ბსუ-ს პროფესიული პროგრამების მართვისა და უწყვეტი განათლების ცენტრი (პროგრამის შემუშავების ეტაპი)

გთხოვთ, შეავსოთ ეს ფორმა. მისი შევსებისას გთხოვთ, იყოთ მაქსიმალურად გულწრფელი და ობიექტური. თქვენი გამოხმაურება დაგვეხმარება არსებული პროფესიული საგანმანათლებლო პროგრამების განვითარებასა და ახალი პროფესიული პროგრამების შემუშავებაში

მოცემული დოკუმენტი წარმოადგენს „პროფესიული განათლების მიმართ დამსაქმებელთა დამოკიდებულების კვლევის“ ანკეტა-კითხვარს. კითხვარი მომზადებულია ბსუ-ს პროფესიული პროგრამების მართვისა და უწყვეტი განათლების ცენტრის მიერ. იგი განკუთვნილია პროფესიული სტუდენტების პოტენციური დამსაქმებელი ორგანიზაციებისათვის. რაოდენობრივი კვლევის ძირითად მიზანს წარმოადგენს ორგანიზაციების დამოკიდებულებების შესწავლა ბსუ-ს პროფესიული საგანმანათლებლო პროგრამების მიმართ.

1. ორგანიზაციის დასახელება

2. ორგანიზაციის ხელმძღვანელი

3. ორგანიზაციის მისამართი

4. ორგანიზაციის საკონტაქტო ინფორმაცია (ტელეფონი/მობილური)

5. ორგანიზაციის სამართლებრივი ფორმა

- შეზღუდული პასუხისმგებლობის საზოგადოება
 - სოლიდარული პასუხისმგებლობის საზოგადოება
 - ინდივიდუალური მეწარმე
 - სააქციო საზოგადოება
- სხვა

6. კომპანიის საქმიანობის ძირითადი სფერო

- განათლება
- საფინანსო საქმიანობა, სასტუმროები და რესტორნები
- ტრანსპორტი და კავშირგაბმულობა
- ჯამრთელობის დაცვა და სოციალური დახმარება
- სოფლის მეურნეობა, ნადირობა და სატყეო მეურნეობა
- ელექტროენერჯის, აირისა და წყლის წარმოება და განაწილება
- დამამუშავებელი მრეწველობა
- კომუნალური, სოციალური და პერსონალური მომსახურების გაწევა
- ვაჭრობა, ავტომობილების, საყოფაცხოვრებო ნაწარმისა და პირადი მოხმარების საგნების რემონტი
- ოპერაციები უძრავი ქონებით, იჯარა და მომხმარებლისათვის მომსახურების გაწევა
- მშენებლობა
- სხვა

7. თანამშრომელთა საერთო რაოდენობა ორგანიზაციაში

- 1-9 თანამშრომელი
- 10-25 თანამშრომელი
- 26-50 თანამშრომელი
- 51-100 თანამშრომელი
- 101 თანამშრომელი და მეტი

8. საშუალებები, რომლის მეშვეობითაც ახდენთ პროფესიული განათლების დონის კვალიფიციურ პერსონალის დასაქმებას

- ვურთიერთობ პროფესიულ სასწავლებელთან
- ინტერნეტ გვერდზე განცხადებების განთავსებით
- ტელევიზიის ან/და რადიოს საშუალებით
- ჟურნალ-გაზეთების საშუალებით
- ორგანიზაცია აცხადებს პერსონალის შესარჩევ კონკურსს ვებგვერდზე
- საკუთარი სურვილით მოგვმართავენ
- უკვე დასაქმებულ პერსონალს მოყავს ახალი კადრები
- არ ვიცი
- მიჭირს პასუხის გაცემა

9. გაქვთ თუ არა ინფორმაცია მოქმედ პროფესიულ სასწავლებლებზე

- არა, არ მაქვს
- გამოგია პროფესიული სასწავლებლების შესახებ დიახ,
- კარგად ვიცნობ პროფესიულ სასწავლებლებს

10. თქვენი აზრით, რამდენად პრესტიჟულია პროფესიული განათლება

- პრესტიჟულია
- არაპრესტიჟულია
- ძალიან არაპრესტიჟულია
- არ ვიცი / მიჭირს პასუხის გაცემა

11. რამდენად რეალურია პროგრამის ხანგრძლივობა (-----სასწავლო თვე)

- რეალურია
- ნაწილობრივ რეალურია
- პროგრამის ხანგრძლივობა მცირეა
- პროგრამის ხანგრძლივობა დიდია

12. პოზიციები (სამშტატო ერთეულები), რომლებზეც გექმნებათ პერსონალის მოზიდვის პრობლემა

13. იცნობთ თუ არა პროფესიული საგანმანათლებლო პროგრამის ჩარჩო დოკუმენტს

- დიახ
- არა
- ნაწილობრივ
- აუცილებლად გავცნობი

14. საიდან გაიგეთ პროფესიული საგანმანათლებლო პროგრამის ჩარჩო დოკუმენტის შესახებ
- ბსუ-ს პროფესიული პროგრამების მართვისა და უწყვეტი განათლების ცენტრის მეშვეობით
 - განათლების ხარისხის განვითარების ეროვნული ცენტრის ვებ-გვერდიდან
 - სოციალური ქსელებიდან
 - კოლეგების მეშვეობით
 - ტელევიზიიდან
 - სხვა
15. თქვენს ორგანიზაციას ჰქონია თუ არა პროფესიული სასწავლებლის სტუდენტის ან კურსდამთავრებულის დასაქმების პრაქტიკა?
- დიახ,
 - ხშირად ვასაქმებ
 - ამჟამად მყავს დასაქმებული
 - ამჟამად მყავს სტაჟირებაზე
 - ამჟამად მყავს პრაქტიკაზე
 - მსგავსი პრაქტიკა არ მქონია
16. რამდენად მნიშვნელოვანია თქვენი ორგანიზაციისათვის პროფესიული საგანმანათლებლო პროგრამის კურსდამთავრებულების დასაქმება
- მნიშვნელოვანია
 - ნაკლებად მნიშვნელოვანია
 - არ არის მნიშვნელოვანი
 - მიჭირს პასუხის გაცემა
17. თვლით თუ არა, რომ პროფესიულ სტუდენტს პროგრამის გავლის შედეგად მიღებული ცოდნა და უნარები დაეხმარება დასაქმებაში
- დიახ
 - ნაწილობრივ
 - არა
 - არ ვიცი
18. პროფესიული საგანმანათლებლო პროგრამის რა რაოდენობის კურსდამთავრებულის დასაქმებას შეძლებთ?
- 1-5
 - 6-10
 - 12-20
 - 21 და მეტი
19. შეაფასეთ პროფესიული საგანმანათლებლო პროგრამის პრაქტიკის კომპონენტი
- პრაქტიკის კომპონენტი ადეკვატურია პროგრამასთან
 - ნაწილობრივ ადეკვატურია
 - არაადეკვატურია

20. არის თუ არა მზად თქვენი ორგანიზაცია მიიღოს ბსუ-ს პროფესიული სტუდენტები საწარმოო პრაქტიკის გასავლელად?
- დიახ
 - არა
21. არის თუ არა მზად თქვენი ორგანიზაცია მიიღოს შეზღუდული შესაძლებლობის ან სპეციალური საგანმანათლებლო საჭიროების მქონე პირები სტაჟირება/საწარმოო პრაქტიკის გასავლელად
- დიახ
 - არა
22. არის თუ არა მზად თქვენი ორგანიზაცია იმისათვის, რომ ბსუ-ს პროფესიულმა სტუდენტმა საწარმოო პრაქტიკის გავლის დროს გამოიყენოს ორგანიზაციის მატერიალურ-ტექნიკური ბაზა?
- დიახ
 - არა
 - ნაწილობრივ
23. ბსუ-ს პროფესიული სტუდენტების რა რაოდენობის მიღება შეგიძლიათ საწარმოო პრაქტიკაზე?
- 1-5 პროფესიული სტუდენტის
 - 6-10 პროფესიული სტუდენტის
 - 12-20 პროფესიული სტუდენტის
 - 21 და მეტი 1-5 პროფესიული სტუდენტის
 - არ ვაპირებ პროფესიული სტუდენტების საწარმოო პრაქტიკაზე მიღებას
24. ბსუ-ს პროფესიული საგანმანათლებლო პროგრამის პროფესიული სტუდენტების რა რაოდენობის მიღება შეგიძლიათ სტაჟირებაზე?
- 1-5 პროფესიული სტუდენტის
 - 6-10 პროფესიული სტუდენტის
 - 11-20 პროფესიული სტუდენტის
 - 21 და მეტი
25. თქვენი აზრით, პროფესიული საგანმანათლებლო პროგრამების კურსდამთავრებულების რომელი უნარ-ჩვევები საჭიროებს გაუმჯობესებას
- საბაზისო კომპიუტერული უნარები
 - თვითპრეზენტაციის უნარი
 - უცხო ენების ფლობა
 - საქმიანი ზეპირი კომუნიკაციის უნარი
 - წერითი კომუნიკაციის უნარ-ჩვევები
 - პრობლემების გადაჭრის უნარი
 - გადაწყვეტილების მიღების უნარი
 - პასუხისმგებლობის გრძნობა
 - გუნდური მუშაობის
 - უნარი ორგანიზებულობა
 - დროის მენეჯმენტი
 - სამუშაო რეჟიმთან ადაპტირება
 - პროფესიის შესაბამისი პრაქტიკული უნარ-ჩვევები
 - მოქცევის წესები და ეთიკური ქცევა
 - უსაფრთხოების ნორმების დაცვა
26. კომენტარი/რეკომენდაცია (გთხოვთ, მიუთითოთ ყველა შენიშვნა, კომენტარი და რეკომენდაცია, რომლებიც კითხვებში არ იყო მოცემული)

დამსაქმებელთა დამოკიდებულების კვლევა ახალი პროფესიული მომზადების/პროფესიული გადამზადების პროგრამის მიმართ

გთხოვთ, შეავსოთ ეს ფორმა. მისი შევსებისას გთხოვთ, იყოთ მაქსიმალურად გულწრფელი და ობიექტური. თქვენი გამოხმაურება დაგვეხმარება არსებული და ახალი პროგრამების განვითარებასა და შემუშავებაში

მოცემული დოკუმენტი წარმოადგენს „დამსაქმებელთა დამოკიდებულების კვლევის“ ანკეტა- კითხვარს. კითხვარი მომზადებულია ბსუ-ს პროფესიული პროგრამების მართვისა და უწყვეტი განათლების ცენტრის მიერ. იგი განკუთვნილია პროფესიული სტუდენტების პოტენციური დამსაქმებელი ორგანიზაციებისათვის. რაოდენობრივი კვლევის ძირითად მიზანს წარმოადგენს ორგანიზაციების დამოკიდებულებების შესწავლა ბსუ-ს პროფესიული მომზადების/პროფესიული გადამზადების პროგრამების მიმართ. გმადლობთ თანამშრომლობისათვის

1. ორგანიზაციის დასახელება
2. ორგანიზაციის ხელმძღვანელი
3. ორგანიზაციის მისამართი
4. ორგანიზაციის საკონტაქტო ინფორმაცია (ტელეფონი/მობილური)
5. ორგანიზაციის სამართლებრივი ფორმა
 - შეზღუდული პასუხისმგებლობის საზოგადოება
 - სოლიდარული პასუხისმგებლობის საზოგადოება
 - ინდივიდუალური მეწარმე
 - სააქციო საზოგადოება
 - სხვა

6. ორგანიზაციის საქმიანობის ძირითადი სფერო

- განათლება
- საფინანსო, საქმიანობა სასტუმროები და რესტორნები
- ტრანსპორტი და კავშირგაბმულობა
- ჯამრთელობის დაცვა და სოციალური დახმარება
- სოფლის მეურნეობა, ნადირობა და სატყეო მეურნეობა
- ელექტროენერჯის, აირისა და წყლის წარმოება და განაწილება
- დამამუშავებელი მრეწველობა
- კომუნალური, სოციალური და პერსონალური მომსახურების გაწევა
- ვაჭრობა, ავტომობილების, საყოფაცხოვრებო ნაწარმისა და პირადი მოხმარების საგნების რემონტი
- ოპერაციები უძრავი ქონებით, იჯარა და მომხმარებლისათვის მომსახურების გაწევა მშენებლობა
- სხვა

7. დასაქმებულთა საერთო რაოდენობა ორგანიზაციაში

- 1-9 თანამშრომელი
- 10-25 თანამშრომელი
- 26-50 თანამშრომელი
- 51-100 თანამშრომელი
- 101 თანამშრომელი და მეტი

8. საშუალებები, რომლის მეშვეობითაც ახდენთ კვალიფიციურ პერსონალის დასაქმებას

- ვურთიერთობ პროფესიულ სასწავლებელთან
- ინტერნეტ გვერდზე განცხადებების განთავსებით
- ტელევიზიის ან/და რადიოს საშუალებით
- ჟურნალ-გაზეთების საშუალებით
- ორგანიზაცია აცხადებს პერსონალის შესარჩევ კონკურსს ვებგვერდზე
- საკუთარი სურვილით მოგვმართავენ
- უკვე დასაქმებულ პერსონალს მოყავს ახალი კადრები
- არ ვიცი
- მიჭირს პასუხის გაცემა

9. თქვენი აზრით, რამდენად პრესტიჟულია პროფესიული მომზადების/პროფესიული გადამზადების პროგრამები

- პრესტიჟულია
- არაპრესტიჟულია
- ძალიან არაპრესტიჟულია
- არ ვიცი / მიჭირს პასუხის გაცემა

10. რამდენად რეალურია პროგრამის ხანგრძლივობა (-----სასწავლო თვე)
11. პოზიციები (საშტატო ერთეულები), რომლებზეც გექმნებათ პერსონალის მოზიდვის პრობლემა
12. თქვენს ორგანიზაციას ჰქონია თუ არა პროფესიული მომზადების ან პროფესიული გადამზადების პროგრამების კურსდამთავრებულის დასაქმების პრაქტიკა?
- დიახ,
 - ხშირად ვასაქმებ
 - ამჟამად მყავს დასაქმებული
 - ამჟამად მყავს სტაჟირებაზე
 - ამჟამად მყავს პრაქტიკაზე
 - მსგავსი პრაქტიკა არ მქონია
13. რამდენად მნიშვნელოვანია თქვენი ორგანიზაციისათვის პროფესიული მომზადებისა და პროფესიული გადამზადების პროგრამის კურსდამთავრებულების დასაქმება
- მნიშვნელოვანია
 - ნაკლებად მნიშვნელოვანია
 - არ არის მნიშვნელოვანი
 - მიჭირს პასუხის გაცემა
14. თვლით თუ არა, რომ კურსდამთავრებულს პროგრამის გავლის შედეგად მიღებული ცოდნა და უნარები დაეხმარება დასაქმებაში
- დიახ
 - ნაწილობრივ
 - არა
 - არ ვიცი
15. რა რაოდენობის კურსდამთავრებულის დასაქმებას შეძლებთ?
- 1-5
 - 6-10
 - 11-20
 - 21 და მეტი

16. შეაფასეთ პროგრამის პრაქტიკის კომპონენტი

- პრაქტიკის კომპონენტი ადეკვატურია
- პოგრამასთან ნაწილობრივ ადეკვატურია
- არაადეკვატურია

17. არის თუ არა მზად თქვენი ორგანიზაცია დაასაქმოს შეზღუდული შესაძლებლობის ან სპეციალური საგანმანათლებლო საჭიროების მქონე პირები

- დიახ
- არა

18. არის თუ არა მზად თქვენი ორგანიზაცია იმისათვის, რომ მსმენელმა პრაქტიკული მეცადინეობის დროს გამოიყენოს ორგანიზაციის მატერიალურ-ტექნიკური ბაზა?

- დიახ
- არა
- ნაწილობრივ

19. თქვენი აზრით, კურსდამთავრებულების რომელი უნარ-ჩვევები საჭიროებს გაუმჯობესებას

- საბაზისო
- კომპიუტერული უნარები
- თვითპრეზენტაციის უნარი
- უცხო ენების ფლობა
- საქმიანი
- ზეპირი კომუნიკაციის უნარი
- წერიტი კომუნიკაციის უნარ-ჩვევები
- პრობლემების გადაჭრის უნარი
- გადაწყვეტილების მიღების უნარი
- პასუხისმგებლობის გრძნობა
- გუნდური მუშაობის უნარი
- ორგანიზებულობა
- დროის მენეჯმენტი
- სამუშაო რეჟიმთან ადაპტირება
- პროფესიის შესაბამისი პრაქტიკული უნარ-ჩვევები მოქცევის წესები და ეთიკური ქცევა
- უსაფრთხოების ნორმების დაცვა

20. კომენტარი/რეკომენდაცია (გთხოვთ, მიუთითოთ ყველა შენიშვნა, კომენტარი და რეკომენდაცია, რომლებიც კითხვებში არ იყო მოცემული)

საკონტაქტო საათზე დასწრების კითხვარი

A.1. პროფესიული საგანმანათლებლო პროგრამის დასახელება -----

A.2. საკონტაქტო საათზე დამსწრე პირი (სახელი და გვარი): -----

A.3. მოდულის დასახელება: -----

A.4. საკონტაქტო საათის დაწყების/დასრულების დრო

A.5. საკონტაქტო საათზე დასწრების თარიღი

A.6. მოდულის განმახორციელებელი პირი

A.7. ჯგუფში სტუდენტთა რაოდენობა /-----/

A.8. დასწრების დროისათვის შესაფასებელი პროფესიულ სტუდენტთა რაოდენობა /-----/

A.9. მოდულით დამტკიცებული სააუდიტორიო მეცადინეობის გარემო:

1. A გარემო
2. B გარემო
3. C გარემო
4. არც ერთი ზემოთჩამოთვლილი

(შემოხაზეთ შესაბამისი გარემო).

A.10. სააუდიტორიო მეცადინეობის ადგილის მისამართი ემთხვევა თუ არა ავტორიზაციის გადაწყვეტილებაში აღნიშნულს?

1. დიახ
2. არა

კომენტარი/შენიშვნა -----

გაკვეთილის შეფასება

B.1 საკონტაქტო საათის (სააუდიტორიო მეცადინეობის) დრო შესაბამემა წინასწარ გაწერილ კალენდარულ/სასწავლო გეგმას:

1. დიახ
2. არა

კომენტარი/შენიშვნა: -----

B.2 საკონტაქტო საათის თემა შესაბამემა წინასწარ გაწერილ კალენდარულ/სასწავლო გეგმას:

1. დიახ
2. არა
3. ნაწილობრივ

კომენტარი/შენიშვნა: -----

B.3 პროფესიული განათლების მასწავლებლის მიერ მეცადინეობის პროცესში გამოყენებული მეთოდები და აქტივობები შესაბამისობაშია მოდულით გათვალისწინებულ თემასთან.

1. დიახ
2. არა
3. ნაწილობრივ

კომენტარი/შენიშვნა: -----

B.4 სააუდიტორიო მეცადინეობა ტარდება მოდულში მითითებულ შესაბამის გარემოში

1. A გარემო
2. B გარემო
3. C გარემო

თუ არ შეესაბამება მოდულით დამტკიცებულ გარემოს/საერთოდ არცერთ გარემოს არ შეესაბამება, გააკეთეთ

კომენტარი/შენიშვნა: -----

B.5 სასწავლო პროცესი უზრუნველყოფილია შესაბამისი მატერიალური/ტექნიკური რესურსით

1. დიახ
2. არა
3. ნაწილობრივ

მატერიალურ-ტექნიკური რესურსი და მასალა/ნედლეული უნდა აკმაყოფილებდეს დამტკიცებული საგანმანათლებლო პროგრამის შესაბამისი მოდულის ჩანაწერებს, თუ მონიშნეთ პასუხი არა ან ნაწილობრივ, გააკეთეთ შესაბამისი

კომენტარი/შენიშვნა: -----

B.6 სასწავლო პროცესი უზრუნველყოფილია შესაბამისი სასწავლო მასალით და საგანმანათლებლო რესურსით

1. დიახ
2. არა
3. ნაწილობრივ

კომენტარი/შენიშვნა: -----

B.7 პროფესიული განათლების მასწავლებელი ახდენს სტუდენტის მოტივირებას

1. დიახ
2. არა
3. ნაწილობრივ

ყველა პასუხის შემთხვევაში გააკეთეთ კომენტარი, აღწერეთ რა ხერხებს და მეთოდებს იყენებს პროფესიული განათლების მასწავლებელი სტუდენტების მოტივაციისათვის, თუ პასუხი „ნაწილობრივ“ შეფასებას მოიცავს, ამ შემთხვევაშიც დააკონკრეტეთ

B.8 პროფესიული განათლების მასწავლებელი ხელს უწყობს სტუდენტების ჩართულობას.

1. დიახ
2. არა
3. ნაწილობრივ

კომენტარი/შენიშვნა: -----

მოდულის განმახორციელებელი პროფესიული განათლების მასწავლებელი: _____

ბსუ-ს პროფესიული პროგრამების მართვისა და უწყვეტი განათლების ცენტრის ხარისხის მართვის მენეჯერი: _____

